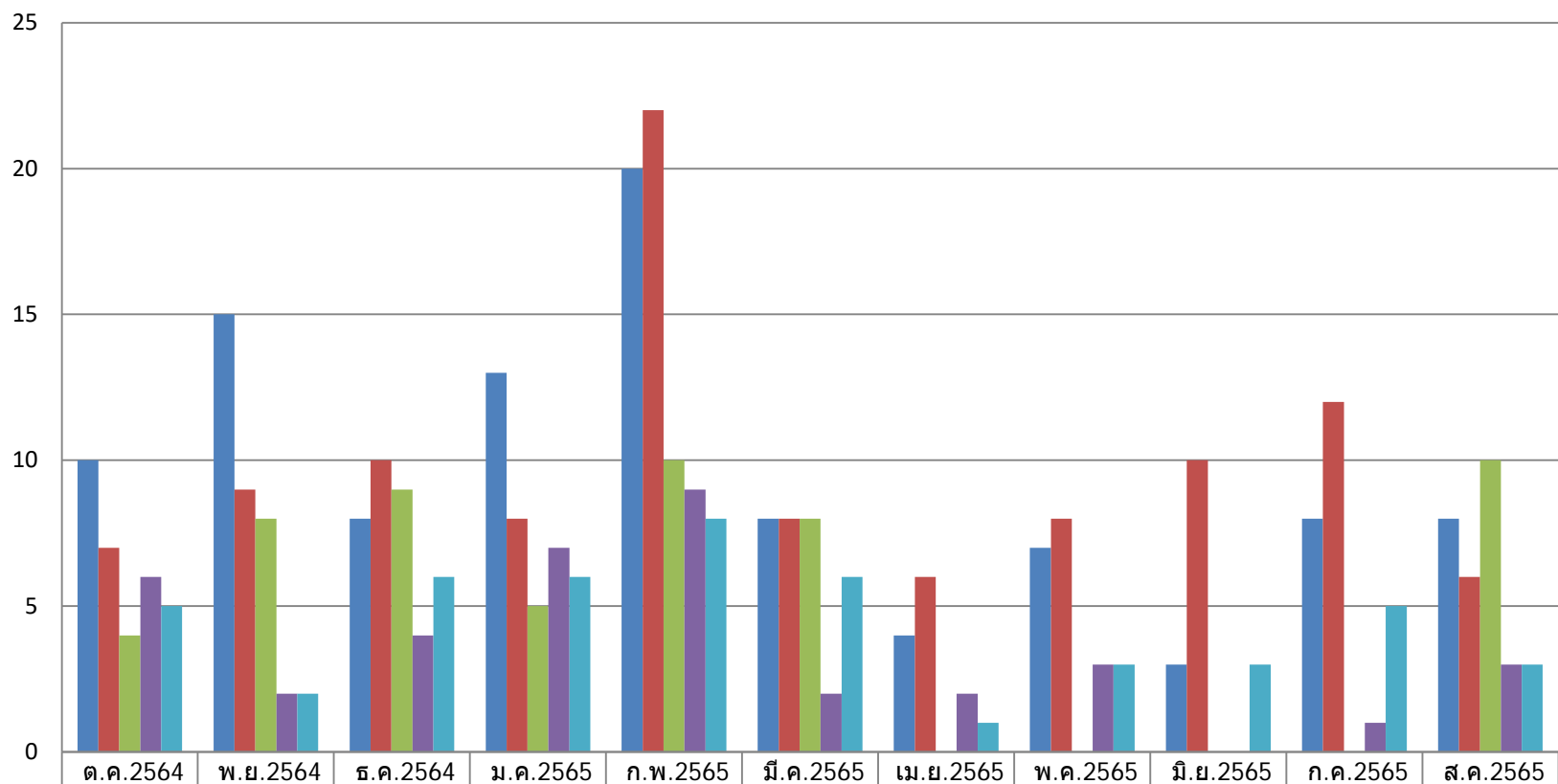


สถิติจำนวนผู้ขอรับบริการสารเร่งซูปเปอร์ พด.
ปีงบประมาณ 2565



■ ซุปเปอร์ พด.1	10	15	8	13	20	8	4	7	3	8	8
■ ซุปเปอร์ พด.2	7	9	10	8	22	8	6	8	10	12	6
■ ซุปเปอร์ พด.3	4	8	9	5	10	8	0	0	0	0	10
■ ซุปเปอร์ พด.6	6	2	4	7	9	2	2	3	0	1	3
■ ซุปเปอร์ พด.7	5	2	6	6	8	6	1	3	3	5	3